

voor goede zorg zorg je samen

# Sociaal jaarverslag

Tabellen

en Grafieken 2012



	Coöperatie VGZ	Univé-VGZ-IZA-Trias			
	2012	2011	2010	2009	2008
Personeelsaantallen	2629	3631	3818	4.027	4.212
Dienstjaren*	12,1	12,5	11,9	11,6	12,1
Personeelsverloop %	21,4	11,2	14,6	17,5	15,2
Ziekteverzuim %	5,3	4,6	4,6	5,1	4,6
Gemiddelde leeftijd	41,9	42,2	41,6	41,1	41,1

Dienstjaren \* = gemiddeld in jaren; inclusief medewerkers tijdelijke werkzaamheden

## METHODIEK

### Algemeen

Het Sociaal Jaarverslag 2012 heeft betrekking op de Coöperatie VGZ. In voorgaande jaren had het verslag betrekking op Univé-VGZ-IZA-Trias. Dit leidt tot verschillen tussen cijfers over het jaar 2012 en 2011 (en voorgaande jaren).

In dit verslag is gekozen voor de mannelijke vorm. Waar gesproken wordt over medewerkers worden uiteraard ook medewerksters bedoeld.

Door het afronden van cijfers tot 1 decimaal achter de komma kunnen minimale afrondingsverschillen optreden.

### Aantal medewerkers

In de aantallen zijn ook opgenomen: medewerkers voor tijdelijke werkzaamheden. Niet opgenomen zijn: uitzendkrachten, vakantiekrachten en stagiair(e)s en externen. De peildatum voor de berekeningen is 31 december van het verslagjaar.

### Bezetting in Fte

De bezetting bestaat binnen de Coöperatie VGZ uit volledige arbeidsplaatsen van 34 en 36 uur. Binnen Univé is een volledige arbeidsplaats 34, 36 of 38 uur (dit betreft de cijfers over 2011 en voorgaande jaren). Dit cijfer wordt uitgedrukt in full-time equivalenten (fte), zoals deze op 31 december van het verslagjaar daadwerkelijk worden bezet.

In het kader van de Wet Aanpassing Arbeidsduur kan ook max. 38 of 40 uur worden gewerkt.

### Medewerkers tijdelijke werkzaamheden

Hieronder wordt verstaan: medewerkers die met het oog op het verrichten van een in de tijd gezien afgerond(e) taak of project zijn aangenomen, niet zijnde externen, uitzendkrachten, vakantiekrachten en stagiair(e)s.

Omdat het aantal medewerkers voor tijdelijke werkzaamheden fluctueert, zijn twee peildata gehanteerd, namelijk 30 juni en 31 december van het verslagjaar.

### Uren ingehuurde uitzendkrachten/vakantiekrachten

Rapportage van uitzendkrachten/vakantiekrachten geschiedt op basis van financiële gegevens.

Aantal uren is gebaseerd op de kosten gedeeld door het standaard tarief van 35 euro.

In de rapportage van 2011 is het aantal FTE gebaseerd op het aantal uren gedeeld door het aantal per jaar te werken uren van 1734. Hiervoor is gekozen omdat de meerderheid van de uitzendkrachten werkzaam is voor Zorg.

In de rapportage van 2012 is het aantal FTE gebaseerd op het aantal uren gedeeld door het aantal per jaar te werken uren van 1734.

### Personeelsverloop

Berekeningswijze: het aantal beëindigde dienstverbanden in het verslagjaar gedeeld door het gemiddeld aantal medewerkers in het verslagjaar.

Vast = het totaal aantal medewerkers met een contract voor onbepaalde tijd.

Totaal = het totaal aantal medewerkers met een contract voor onbepaalde en bepaalde tijd.

### Ziekteverzuim in procenten

Berekeningswijze: aantal ziekte dagen gedeeld door het aantal kalenderdagen uitgedrukt in procenten.

De cijfers zijn weergegeven exclusief zwangerschaps- en bevallingsverlof en exclusief WAO.

### Verzuimduur

Berekeningswijze: aantal verzuimde kalenderdagen gedeeld door aantal ziekmeldingen.

De verzuimduur is exclusief zwangerschaps- en bevallingsverlof en exclusief WAO.

### Verzuimfrequentie

Berekeningswijze: aantal ziekmeldingen gedeeld door gemiddeld aantal medewerkers per 31 december van het verslagjaar.

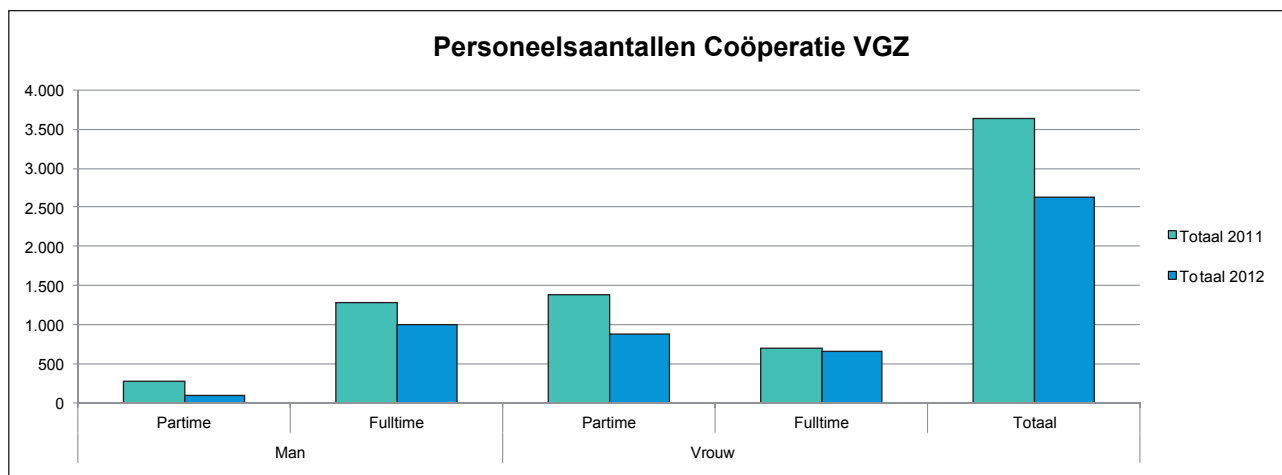
### Opleidingen

Het betreft hier de kosten van opleidingen van het trainingsprogramma die afgerond zijn in het verslagjaar.

**Bezetting in Fte Coöperatie VGZ**

Totaal 2012	2.449,8
Totaal 2011	3.271,3

Personeelsaantallen	Man		Vrouw		Totaal
	Partime	Fulltime	Partime	Fulltime	
Coöperatie VGZ					
Totaal 2012	101	994	874	660	2.629
Totaal 2011	273	1.280	1.381	697	3.631



<b>Aantal medewerkers voor tijdelijke werkzaamheden Coöperatie VGZ</b>	<b>30-jun</b>	<b>31-dec</b>
Totaal 2012	316	388
Totaal 2011	380	318

<b>Uren ingehuurd uitzendkrachten Coöperatie VGZ</b>	<b>uren</b>	<b>Fte</b>
Totaal 2012	432.482	249,4
Totaal 2011	495.190	285,6

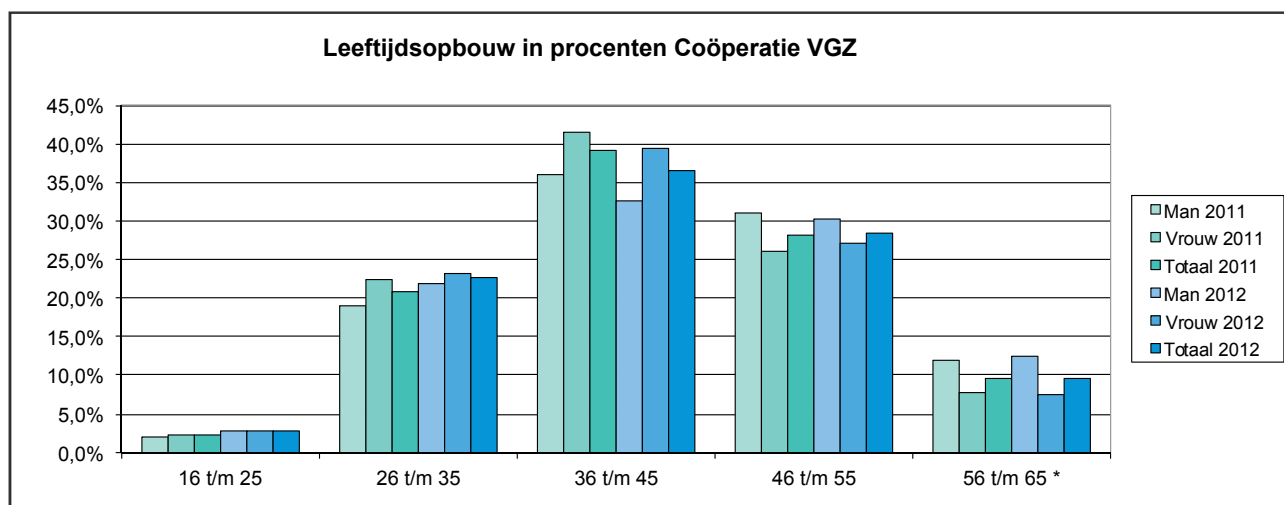
**Aantallen medewerkers verdeeld naar dienstjarenklasse Coöperatie VGZ**

Dienstjarenklasse	2011	2012
0 t/m 5	1.154	1.015
6 t/m 10	849	418
11 t/m 15	526	444
16 t/m 20	371	204
21 t/m 25	329	227
26 t/m 30	176	149
31 t/m 35	163	131
36 t/m 40	55	36
41 t/m 45	8	5
Totaal	3.631	2.629

**Gemiddeld aantal dienstjaren Coöperatie VGZ**

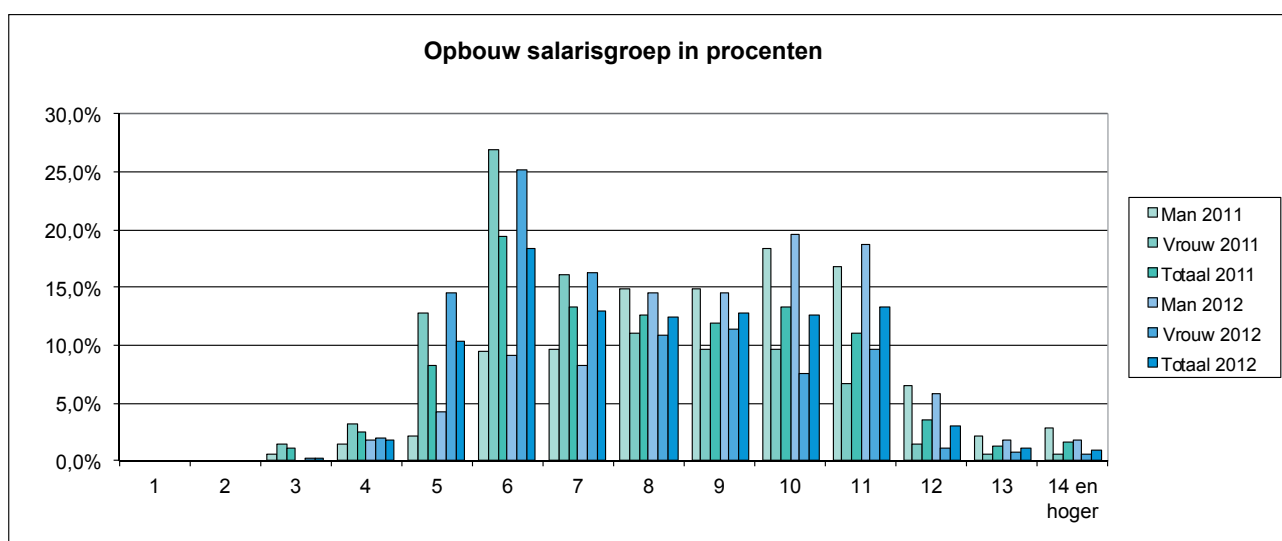
2011	2012
12,5	12,1

Leeftijd	2011			2012		
	Man	Vrouw	Totaal	Man	Vrouw	Totaal
16 t/m 25	2,0%	2,4%	2,2%	2,7%	2,9%	2,8%
26 t/m 35	18,9%	22,5%	20,9%	21,9%	23,3%	22,7%
36 t/m 45	36,1%	41,4%	39,1%	32,6%	39,4%	36,6%
46 t/m 55	31,0%	26,0%	28,2%	30,1%	27,1%	28,3%
56 t/m 65 *	12,0%	7,7%	9,5%	12,6%	7,4%	9,6%
Totaal	100%	100%	100%	100%	100%	100%



Opbouw salarisgroep in procenten Coöperatie VGZ	2011*			2012		
	Man	Vrouw	Totaal	Man	Vrouw	Totaal
1	0,0%	0,0%	0,0%	0,0%	0,0%	0,0%
2	0,0%	0,0%	0,0%	0,0%	0,0%	0,0%
3	0,6%	1,5%	1,1%	0,0%	0,2%	0,1%
4	1,5%	3,2%	2,5%	1,8%	2,0%	1,9%
5	2,2%	12,8%	8,2%	4,3%	14,6%	10,3%
6	9,5%	26,9%	19,4%	9,1%	25,1%	18,4%
7	9,7%	16,1%	13,4%	8,2%	16,2%	12,9%
8	14,8%	11,0%	12,6%	14,5%	11,0%	12,4%
9	14,9%	9,7%	12,0%	14,5%	11,4%	12,7%
10	18,4%	9,6%	13,4%	19,5%	7,6%	12,6%
11	16,8%	6,6%	11,0%	18,6%	9,6%	13,4%
12	6,5%	1,4%	3,6%	5,8%	1,2%	3,1%
13	2,2%	0,6%	1,3%	1,8%	0,7%	1,2%
14 en hoger	2,9%	0,6%	1,6%	1,7%	0,5%	1,0%
Totaal	100%	100%	100%	100%	100%	100%

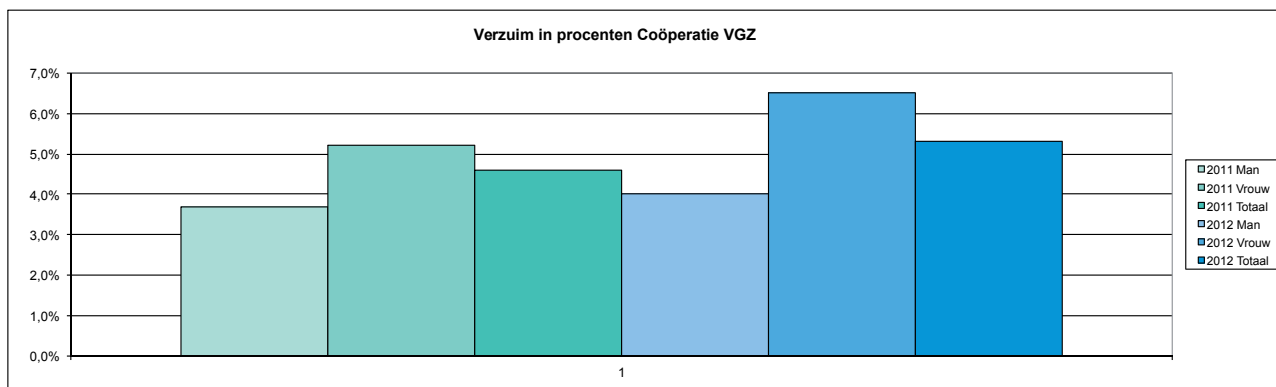
\* 'Salarisgroepen zijn CAO-afhankelijk'. Geldt alleen voor 2011.



**Verzuim in procenten Coöperatie VGZ\***

	2011			2012		
	Man	Vrouw	Totaal	Man	Vrouw	Totaal
Totaal	3,7%	5,2%	4,6%	4,0%	6,5%	5,3%

\*exclusief zwangerschaps- en bevallingsverlof en exclusief WAO/WIA.



**Verzuim in kalenderdagen per ziekmelding Coöperatie VGZ\***

	2011			2012		
	Man	Vrouw	Totaal	Man	Vrouw	Totaal
Totaal	15,6	16,5	16,2	19,2	20,1	19,8

\*exclusief zwangerschaps- en bevallingsverlof en exclusief WAO/WIA.

**Verzuimfrequentie per medewerker Coöperatie VGZ\***

	2011			2012		
	Man	Vrouw	Totaal	Man	Vrouw	Totaal
Totaal	0,9	1,2	1,0	0,8	1,0	0,9

\*exclusief zwangerschaps- en bevallingsverlof en exclusief WAO/WIA.

**Aantal WAO/WIA gerechtigden naar mate van arbeidsongeschiktheid Coöperatie VGZ\***

	2011	2012
0 t/m 25	0	1
26 t/m 50	8	5
51 t/m 75	1	2
76 t/m 100	10	5
Totaal	19	13

\*Peildatum is 31-12-2012

**Ziekteverzuim Coöperatie VGZ**

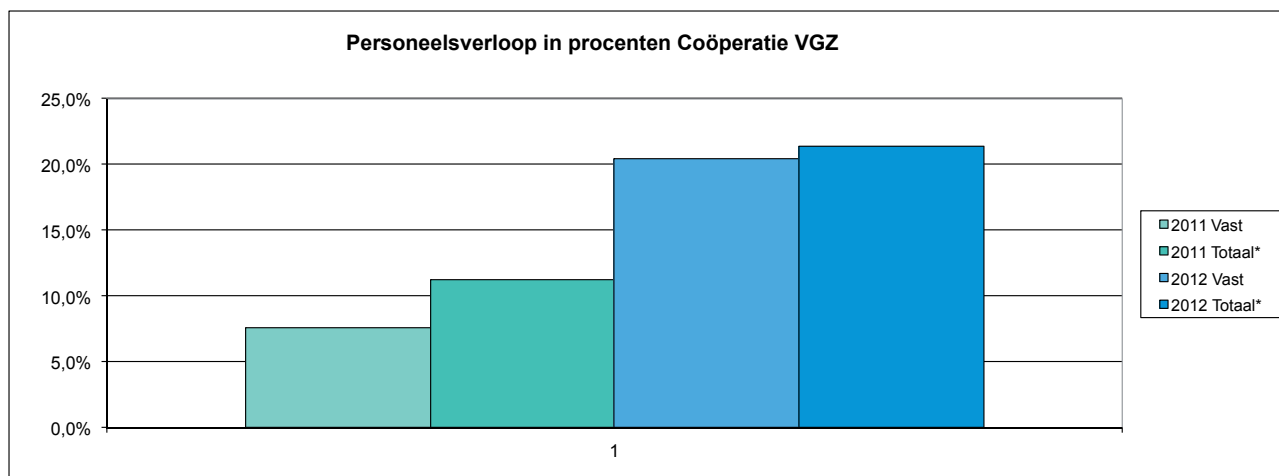
2011			2012		
Kalenderdagen	Verzuimde dagen	Percentage*	Kalenderdagen	Verzuimde dagen	Percentage*
1.357.769	62.071,50	4,6%	904.888	48.369,90	5,3%

\*Bij de berekening van dit cijfer is geen rekening gehouden met gedeeltelijk hersteld.



Personeelsverloop in procenten Coöperatie VGZ	2011		2012	
	Vast	Totaal*	Vast	Totaal*
Totaal	7,7%	11,2%	20,5%	21,4%

\*Totaal=tijdelijk en vast.



Specificatie uit dienst in aantallen Coöperatie VGZ	2011		2012	
	Vast	Totaal*	Vast	Totaal*
Pensioen	5	5	7	7
VUT	13	13	12	12
Overlijden	3	3	3	3
WAO/WIA	8	8	5	5
Eigen verzoek	66	104	191	223
Verzoek werkgever	161	284	270	327
Totaal	256	417	488	577

\*Totaal=tijdelijk en vast.

Personeelsverloop in aantallen Coöperatie VGZ	2011		2012	
	In dienst	Uitdienst	In dienst	Uitdienst
	232	417	436	577

Personeelsverloop aantal per 100 medewerkers Coöperatie VGZ	2011	2012
		11,2

Opleiding en training kosten Coöperatie VGZ	2011		2012	
	Totaal*	Gemiddeld per Fte	Totaal	Gemiddeld per Fte
Totaal	€ 5.951.019	€ 1.819	€ 5.178.498	€ 2.114

De bedragen zijn afgerond.

\* Dit bedrag is exclusief de kosten van het cultuurprogramma 'Spelsimulatie'

**Percentage en aantal medewerkers en vervoer Coöperatie VGZ**

	2011		2012	
	%	Aantal	%	Aantal
Abonnementen trein	26%	1190	34%	1245
Abonnementen bus	2%	80	2%	82
Carpooling	1%	22	1%	22
Vergoeding woon-werkverkeer	55%	2.558	55%	1.982
Auto's van de zaak	6%	302	5%	199
Geen vergoeding i.v.m. kleine reisafstand	10%	488	3%	92
Totaal	100%	4.677	100%	3.622

\* I.v.m. mogelijkheid tot gebruik van meerdere reismodalen door een medewerker is het totaal hoger dan de bezetting

**Reizend met treinabonnementen Coöperatie VGZ \***

	2011		2012	
	%	Aantal	%	Aantal
Afstanden in kilometers				
0 t/m 10	61%	729	56%	700
11 t/m 20	3%	38	3%	34
21 t/m 30	4%	44	4%	46
31 t/m 40	9%	112	15%	188
41 t/m 50	2%	24	3%	32
51 t/m 60	6%	77	6%	73
61 en hoger	14%	166	14%	172
Totaal	100%	1190	100%	1245

\* Categorie 'treinabonnementen zonder geregistreerde kilometers' is ondergebracht onder 0 t/m 10

**Reizend met een vergoeding woon-werkverkeer Coöperatie VGZ**

	2011		2012	
	%	Aantal	%	Aantal
Afstanden in kilometers				
0 t/m 10	39%	985	58%	1154
11 t/m 20	9%	218	11%	217
21 t/m 30	5%	139	7%	142
31 t/m 40	3%	65	4%	74
41 t/m 50	2%	56	3%	62
51 t/m 60	2%	55	3%	56
61 en hoger	2%	42	3%	57
Specifieke vervoersregeling	39%	998	11%	220
Totaal	100%	2.558	100%	1.982